

Mueble con 8 divisiones en la parte superior con goma antideslizante en el suelo, y con 8 divisiones en el frontal.

Las medidas de los huecos son perfectas para la exposición de comic japones (manga).

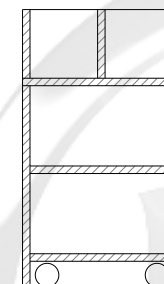
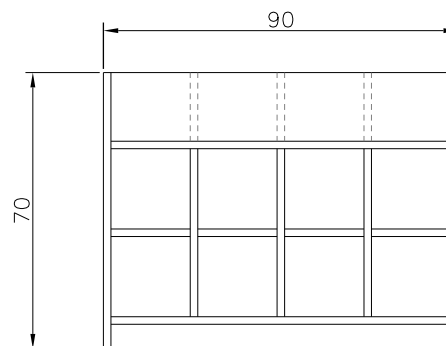
Fabricado en:

- Tablero de aglomerado de 19mm recubierto en rechapado de haya, barnizado natural.
- Otros acabados, consultar.

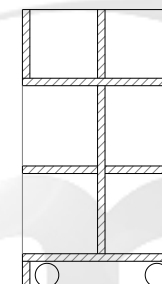
Opcional:

- Puede llevar ruedas ocultas.
- Se puede fabricar a una o a dos caras.

### Medidas



SECCION  
A 1 CARA



SECCION  
A 2 CARAS

