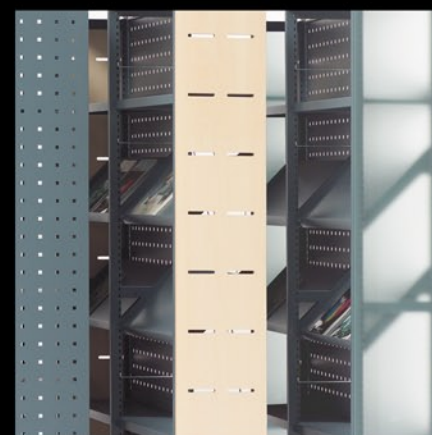


# m metalundia®

instalaciones y equipamiento





Metalundia pone a su disposición la experiencia adquirida durante 30 años en la fabricación de mobiliario para bibliotecas.

Avalados por certificados, tanto de producto como de sistema, otorgados por las prestigiosas empresas certificadoras AENOR y AIDIMA, les atendemos en cualquiera de nuestras tres delegaciones de ventas, en Granada, Madrid y Barcelona, desde las que damos cobertura a todo el territorio nacional.

Actualmente disponemos de una superficie de más de 4.000 m<sup>2</sup> para la realización de nuestros productos, tanto en metal como en madera, ofreciendo soluciones integrales en un perfecto equilibrio entre líneas clásicas y contemporáneas. Además, nuestro departamento técnico podrá asesorarle en cualquier tipo de proyecto, diseño de mobiliario especial o personalizado.

*Metalundia has been producing furniture for libraries for 30 years, so we bring a lot of experience to the table.*

*We have been awarded certificates for our products and systems by two prestigious Spanish certification companies, AENOR and AIDIMA. We also have three salerooms in different parts of Spain - in Granada, Madrid and Barcelona - so we can provide furniture solutions to customers throughout the country.*

*We have more than 4,000 m<sup>2</sup> of manufacturing space where we produce all of our products, in both metal and wood, and we can offer complete solutions that strike the perfect balance between classic and contemporary styles. And our technical department is on hand to offer you advice on any kind of project, or to help you design special or customised furniture.*



ER-0526/2007

GA-2010/0501



estanterías  
**mesas**  
sillas  
mostradores  
mediateca  
infantil  
señalización  
oficinas  
auxiliar









MT000001



MT000002



MP000003



MM000005



MM000006





Ciència i Tecnologia →

058 Anuaris i directors  
06 Col·leccions, Monografia  
Periodisme  
Publicacions per a infants  
Publicacions populars





MT0000007



MT1000008



MP0000009



MC000010



MC000011



MC000012



MC000013







MP0000014



MR0000015



MM0000016



BRECHT



ECO



TOLSTOI



BYRON



#### ESTRUCTURA METÁLICA

- Tubo de acero pintado de 30x30, 40x40, 50x50 o 60x30 mm con niveladores
- Largueros longitudinales retranqueados 10 cm

#### SOBRES

- Interior tablero partículas, contrachapado fenólico abedul 19, 25 o 30 mm
- Superficie estratificado alta presión (tipo Formica)
- Otros tipos de sobres a consultar

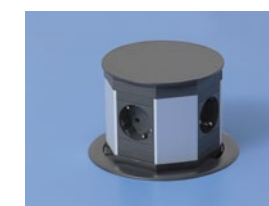
#### MEDIDAS

- Alto: 72 cm
- Largo: 220/200/180/160/150/100 cm
- Fondo: 110/80/50 cm
- Circulares: 120/90 cm Ø
- Otras medidas a consultar

#### ACCESORIOS

- Electrificación
- Pasacables
- Sistema de iluminación
- Divisiones en madera o cristal

#### SISTEMAS DE ELECTRIFICACIÓN



#### ESTRUCTURA MADERA MACIZA

- Patas de madera de haya maciza de 75x75
- Bastidor de madera de haya maciza
- Otras maderas consultar

#### SOBRES

- Interior tablero partículas, contrachapado fenólico abedul 19, 25 o 30 mm
- Superficie estratificado alta presión (tipo Formica)
- Otros tipos de sobres a consultar

#### MEDIDAS

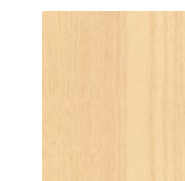
- Alto: 72 cm
- Largo: 225/200/150/120 cm
- Fondo: 100/120/60 cm
- Circulares: 100/120 cm Ø
- Otras medidas a consultar

#### ACCESORIOS

- Electrificación
- Pasacables
- Sistema de iluminación
- Divisiones en madera o cristal

## Carta de colores

### Colores estratificado o Formica



F-2726  
Haya



F-7927  
Gris



F-2833  
Beige



F-2962  
Naranja



F-1485  
Amarillo



F-7966  
Granate



F-0233  
Malva



F-7845  
Rojo



F-4171  
Azul



F-7884  
Azul



K-1019  
Azul



F-6901  
Verde



F-7897  
Verde



F-2478  
Turquesa

Como fabricantes tenemos la capacidad de personalizar los modelos ya existentes, o realizar otros de nuevo diseño adaptándonos a las necesidades de cada proyecto.

*Nota: los colores son aproximados, pudiendo existir diferencia de matiz entre el producto final y la imagen impresa*





**Oficinas y fábrica:**  
Pol. del Cordoví, Parcelas 11 a 13  
18510 Benalúa (Granada)  
Tlf: 958 67 60 39  
Fax: 958 69 62 39  
metalundia@metalundia.es

**Delegación en Madrid:**  
C/ Cormoranes, 29  
28320 Pinto (Madrid)  
Tlf: 91 692 05 78  
Fax: 91 692 05 79  
madrid@metalundia.es

**Delegación en Cataluña:**  
Cami de la Pelleria, 26 local D5  
08915 Badalona (Barcelona)  
Tlf: 93 465 13 01  
Fax: 93 395 03 53  
catalunya@metalundia.es

Este documento no es contractual, pudiendo existir diferencias en el matiz de los colores entre el material y las fotografías.  
En el deseo de mejorar la calidad de los productos, el fabricante se reserva el derecho de aportar modificaciones.



*Oficinas y fábrica:*

Pol. del Cordoví, Parcelas 11 a 13  
18510 Benalúa (Granada)  
Tlf: 958 67 60 39  
Fax: 958 69 62 39  
metalundia@metalundia.es

*Delegación en Madrid:*

C/ Cormoranes, 29  
28320 Pinto (Madrid)  
Tlf: 91 692 05 78  
Fax: 91 692 05 79  
madrid@metalundia.es

*Delegación en Cataluña:*

Camí de la Pelleria, 26 local D5  
08915 Badalona (Barcelona)  
Tlf: 93 465 13 01  
Fax: 93 395 03 53  
catalunya@metalundia.es